


8 Anlagen

Räumliche Prioritätensetzung

 Umstrukturierungsgebiet

 Konsolidierungswürdiges Gebiet

 Konsolidiertes Gebiet

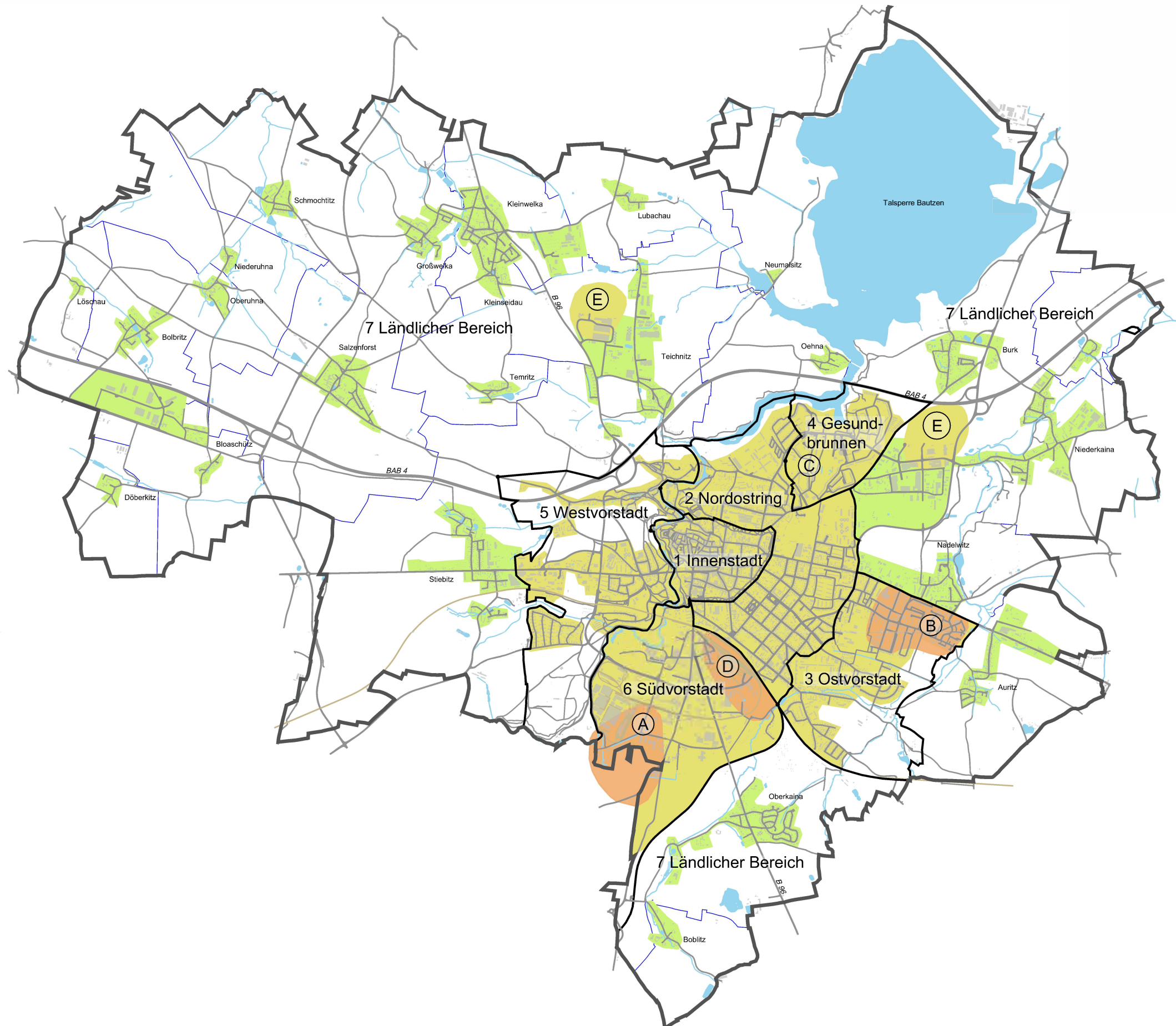
Ⓐ Südvorstadt zwischen der südlichen Wilthener Straße und Preuschwitzer Straße

Ⓑ Allende-Viertel

Ⓒ Gesundbrunnen

Ⓓ brachliegende und minder-genutzte Flächen vom und um den Güterbahnhof

Ⓔ Erweiterungsflächen für Gewerbe und Industrie Teichnitz/Nadelwitz



Stadt Bautzen

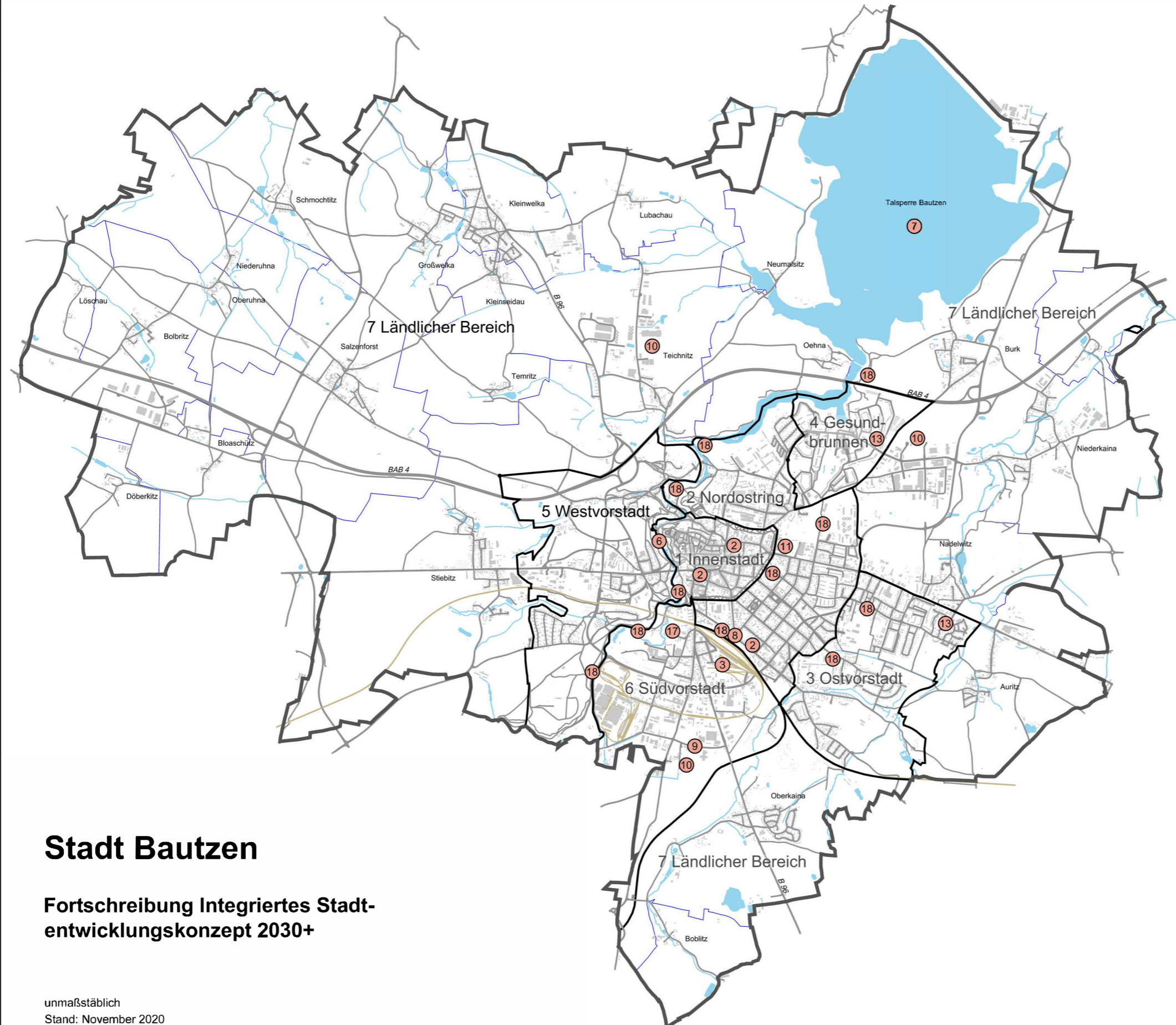
**Fortschreibung Integriertes Stadt-
entwicklungskonzept 2030+**

unmaßstäblich
Stand: November 2020

Inhaltliche Prioritätensetzung

- ① Kontinuierliche Anpassung des Wohnungsbestandes an geänderte Wohnbedürfnisse der Nachfrager- und Zielgruppen
- ② Entwicklung brachliegender oder mindergenutzter Flächen für eine gemischte Nutzung
- ③ Perspektivische Entwicklung der Brachflächen des Güterbahnhofs als urbanes Gebiet
- ④ Erhalt und Weiterentwicklung des Fuß- und Radwegenetzes
- ⑤ Fortschreibung des integrierten Verkehrsentwicklungsplanes
- ⑥ Herstellung einer neuen Spreequerung zur Ortenburg mit verbesserter fußläufiger Anbindung des Parkplatzes Schliebenstraße
- ⑦ Kontinuierliche Weiterentwicklung des Natur- und Freizeitareals Stausee
- ⑧ Umgestaltung und Aufwertung des Rathenauplatzes
- ⑨ Straßenausbau/-sanierung entsprechend der Verkehrsbedeutung
- ⑩ Entwicklung freier sowie Schaffung neuer Flächen für Industrie- und Gewerbe (ggf. in Kooperation mit Nachbargemeinden)
- ⑪ Erhalt und Weiterentwicklung der Bildungseinrichtungen inkl. deren zeitgemäßer Ausstattung (Digitalisierung) sowie Ausbau der Staatlichen Studienakademie Bautzen
- ⑫ Sicherung eines bedarfsgerechten Angebotes sozialer Einrichtungen in den Bereichen Sozialarbeit, Schutzeinrichtungen und Altenhilfe
- ⑬ Förderung und Koordinierung städtebaulicher und sozialer Maßnahmen in den Ortsteilen Gesundbrunnen und Ostvorstadt
- ⑭ Unterstützung von hilfsbedürftigen Kindern/Jugendlichen/Familien und Ausbau niederschwelliger Angebote zur Beteiligung, Beratung und Unterstützung, Stärkung von Sozialkompetenzen
- ⑮ Erstellung eines umfassenden Kulturkonzeptes
- ⑯ Weiterentwicklung des Stadtmarketings für den Wohn-, Wirtschafts- und Tourismusstandort
- ⑰ Weiterentwicklung des Stadiongeländes „Müllerwiese“ zum zentralen Sportpark für den Schulsport und den leistungsorientierten Vereinssport, u. a. mit Neubau einer Dreifeld-Sporthalle
- ⑱ Schaffung bzw. Gestaltung von Grünkorridoren
- ⑲ Vorbeugende Sicherungsmaßnahmen der Siedlungsbereiche vor möglichen Schäden durch Überschwemmungen, Hangabgänge und Stürme
- ⑳ Beibehaltung und weitere Verbesserung der Leistungsfähigkeit der Stadtverwaltung zur kommunalen Aufgabenerfüllung durch Optimierung der Ablaufstrukturen in der Verwaltungsorganisation

Die grau markierten Maßnahmen sind nicht konkret verortbar.



Stadt Bautzen

Fortschreibung Integriertes Stadtentwicklungskonzept 2030+

unmaßstäblich
Stand: November 2020

Redaktionelle Bearbeitung

Stadtverwaltung Bautzen
Stabsstelle Stadtentwicklung
Fleischmarkt 1
02625 Bautzen

KEM Kommunalentwicklung Mitteldeutschland GmbH
Joris Schofenberg
Bereichsleiter Stadt- und Regionalentwicklung
Am Waldschlösschen 4
01099 Dresden

Besucheradresse

Gewandhaus
Zimmer 309
Innere Lauenstraße 1
02625 Bautzen

Postadresse

Stadtverwaltung Bautzen
Stabsstelle Stadtentwicklung
Fleischmarkt 1
02625 Bautzen

Auskünfte

Herr Alexander Hennig
Telefon 03591 534-253
E-Mail: Alexander.Hennig@Bautzen.de